



# ÚTILITAKORT

STEINN OG MÚR  
BÁRUJÁRN  
OG KLÆÐNINGAR

# Útimálning fyrir íslenskt veðurfar

Sólskin, vorhret, haustlægðir  
og vetrarfrost.

Þetta þurfa íslenskir útveggir að þola  
á hverju einasta ári.

Steinvari og Pol eru afrakstur  
þrotlausra rannsókna og vöruþróunar  
í áratugi. Láttu sérfræðinga okkar  
aðstoða þig við val á útimálningu og  
stilltu upp þinni sterkustu vörn.



**málning**

- sérfræðingar  
í útimálningu





## Steinvari á múrinn og útveggina

Utanhússmálning á að fegra húsið og verja það gegn veðri og vindum. Á Íslandi er steinsteypa eitt algengasta byggingarefnið enda sterkt sem slíkt og endingargott ef það fær næga vörn.

**Steinvari** er vörulína sem þróuð er sérstaklega til að mæta þeim kröfum sem íslenskt veðurfar gerir til steinveggja sem opnir eru fyrir veðrum og vindi.

**Steinvari** er afrakstur áratuga rannsókna sem hafa skilað sér í öflugri varnarlínu fyrir útveggi íslenskra bygginga. Frábært litaúrval gefur þér kost á að verja veggina í þínum uppáhaldslit.

## Pol á bárujárnnið og klæðninguna

Bárujárn hefur löngum verið algengasta þakklæðningin á íslenskum byggingum ásamt því að klæða fjölmörg hús að utan með þrýðilegum árangri.

**Pol** er vörulína sem er sérstaklega þróuð til að verja málmfleti gegn ryðskemmdum og öðrum áhrifum af íslensku veðurfari; úrkomu, seltu, hitasveiflum og sólargeislum.

Láttu sérfræðinga okkar aðstoða þig við val á útimálningu og stilltu upp þinni sterkustu vörn.

## Veldu þinn lit

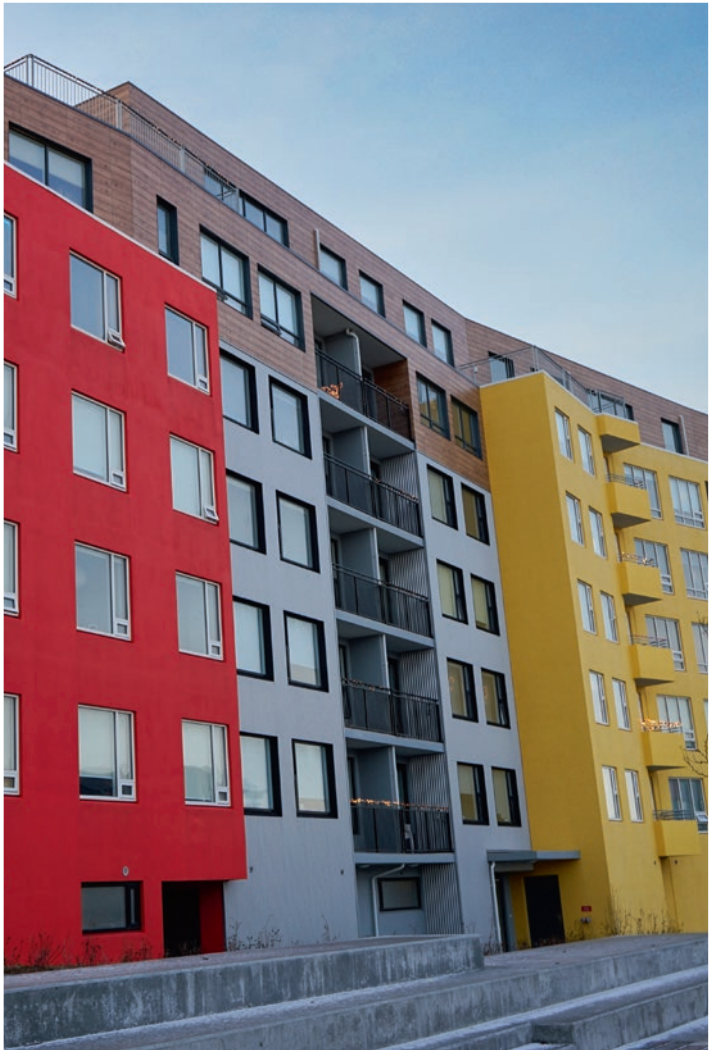
Njóttu þess að velja öflugustu vörnina fyrir húsið þitt í þínum uppáhaldslit. Litakortið okkar færir þér úrval lita til að velja á milli.

Láttu þinn smekk ráða svo að húsið þitt taki sig sem best út í öllum veðrum með málningu sem eykur endingu og fegrar um leið.

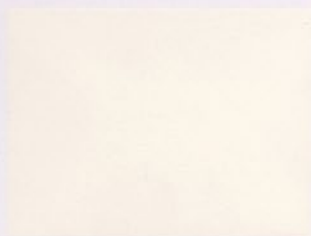


## Skoðaðu litina

Sjáðu fyrir þér hvaða litur fer húsinu þínu best. Þú finnur hann á þessu litakorti.



# MÚR OG STEYPTIR FLETIR | STEINVARI



HVÍTT



MÁNAHVÍTT



SILKIGRÁTT



LÖGURINN



HVÍTT 0500



KAPRÍHVÍTT



PERLUGRÁTT



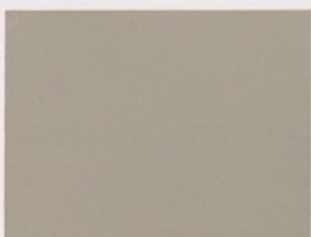
LONDONGRÁTT



FANNHVÍTT



HRÍSHVÍTT



MYNTUGRÁTT



JÁRNGRÁTT



MÁLARAHVÍTT



HJARNHVÍTT



STRANDGRÁTT 240



HÖFÐINGJAGRÁTT



MARMARAHVÍTT



ÓDALSHVÍTT



LÓMAGRÁTT



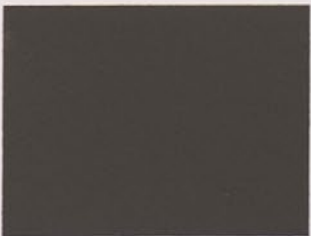
GRAFÍTGRÁTT 285



HRÍMHVÍTT



SKUGGABRÚNT



LEIRGRÁTT



HRAFNTINNA



RJÚPUHVÍTT



LEIRHNÚKUR



TINNUGRÁTT



SVART



ÍSBLÁTT



HREINDÝRABRÚNT



REKI



ANTI KHVÍTT



FOSS



JÖRÐ



MOSI



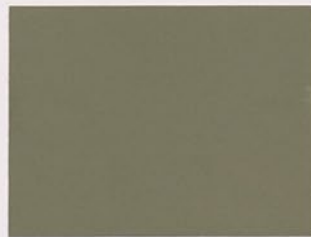
BYGG



HEIMAEY



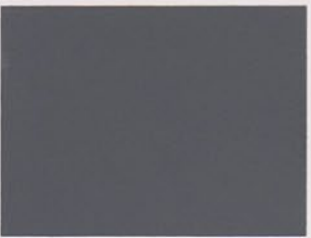
DULBRÚNT



ÁLMGRÆNT



SÓLBLÓMI



BLÁGRÝTI



TUNGLGRÁTT



VÍÐIGRÆNT



RAUDISANDUR



NORDURSJÓR



MERKÚRGRÁTT



SVEITAGRÆNT



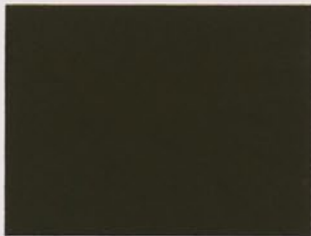
SEYÐISHÓLAR



DÖKKBLÁTT



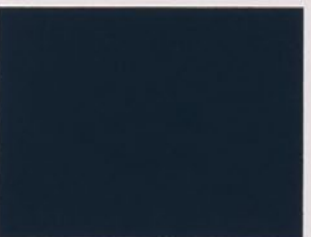
PLÚTÓGRÁTT



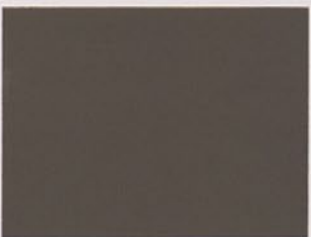
ASPARGRÆNT



SÓLSETUR



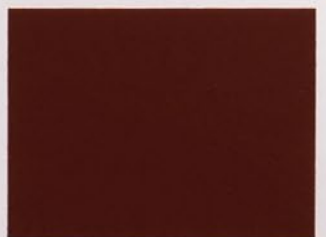
NÆTURBLÁTT



SPRENGISANDUR

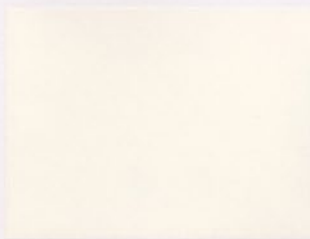


KÖBEN



RYÐRAUTT

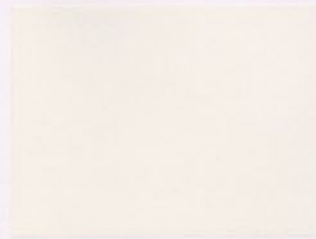
# BÁRUJÁRN OG MÁLMKLÆÐNINGAR I POL / AKRÝL - POL



HVÍTT



EGGHVÍTT 9010



BJARTUR 9003



SILKI 9002



SILKIGRÁTT



ÁLGRÁTT



GRÁTT



KOKS 7016



LÁTRABJARG



BLÁTT 495



BLÁTINDUR



INDIGO



HORNVÍK



HOLTAGRÆNT



MÓGRÆNT



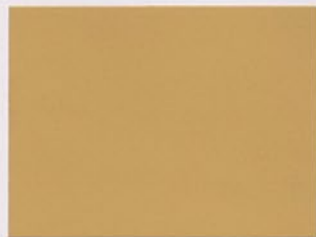
BARRGRÆNT 6009



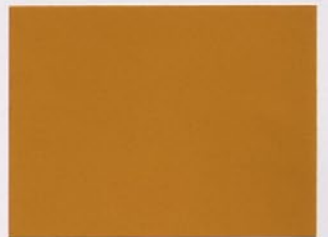
KREMGULT



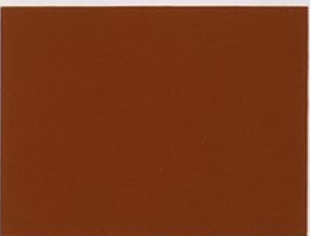
TJARNGULT



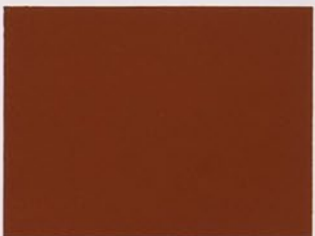
GLITGULT



HAUSTDRAUMUR



LEIRGULT



RAUÐHÓLAR



RAUTT 647



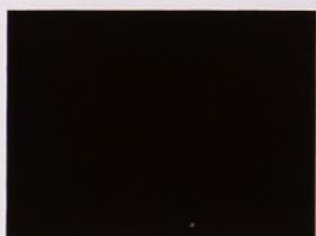
JARÐRAUTT



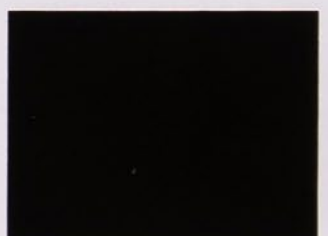
TEKK 728



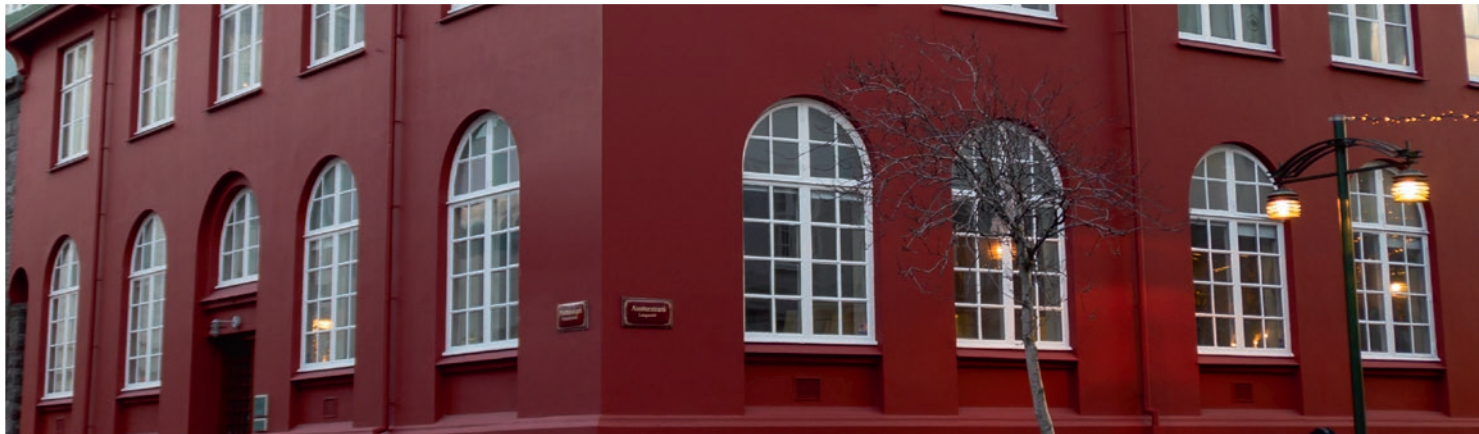
KASTANÍUBRÚNT



DÖKKBRÚNT 894



SVART



## Steinsteypa utanhúss



### Nýmálun undirbúningur

Flöturinn sem mála skal þarf að vera hreinn, þurr, fastur viðkomu og laus við öll óhreinindi.

Hámarks árangur næst með því að nota **KRAFTHREINSI** og síðan háþrýstipvott. Sem bestu lausn ráðleggjum við alltaf sílanböðun með **VATNSVARA** fyrir málun, sú aðgerð dregur verulega úr vatnsupptöku steypunnar.

Við bjóðum einnig upp á vatnsþynnanlegan **VATNSVARA** sem má m.a. nota á múrkerfi með PS einangrun og **REGNVARA** sem hentar t.d. vel á fleti sem ekki á að mála.



### Nýmálun

Að loknum undirbúningi og sílanböðun með **VATNSVARA** skal byrja á því að meðhöndla lárétta og lítið hallandi fleti. Grunna þá með **MÚRGRUNNI** og mála síðan tvær umferðir með **STEINPYKKNI**.

**Málning** framleiðir nokkrar gerðir af útimálningu í **STEINVARALÍNUNNI**:

**Grunnar** á nýja og duftsmítandi fleti:

**STEINGRUNNUR** er vatnsþynnanlegur bindigrunnur og **STEINAKRÝL** er terpentínþynnanleg grunnmálning

### Málning

**STEINVARI 2000** er flaggskipið í útimálningu. **STEINTEX** er vinsælasta útimálningin okkar og **STEINSKJÓL** er vatnsþynnanleg málning sem má nota niður undir frostmark.

Öll eru þessi efni íslensk framleiðsla og hvert um sig hafa þau sína einstöku eiginleika og ráðleggjum við eindregið að hafa samband við sérfræðinga

**Málningar** eða endursöluaðila við val á rétta kerfinu.



### Endurmálun

Mikilvægt er að flöturinn sem mála skal sé þurr og laus við öll óhreinindi, þar með talda myglu og hvers kyns þörungagróður. Hámarks árangur næst með því að nota **KRAFTHREINSI** og síðan háþrýstipvott.

Látið þorna vel eftir þvottinn.

Val á málningarkerfi ræðst af ástandi eldri málningar og aðstæðum.

Hafið samband við sérfræðinga

**Málningar** eða endursöluaðila við val á rétta kerfinu.



Nánari upplýsingar um undirbúning og málun finnur þú á vef okkar:  
[www.malning.is/verklysingar-utimalning](http://www.malning.is/verklysingar-utimalning)





## Bárujárn og málmklæðningar



### Málmklæðningar

Málmklæðningar eru mjög algengar á Íslandi. Til skamms tíma var það aðallega galvanhúðað járn en í dag er alusink orðið mjög algengt, einnig alls konar litaðar klæðningar. Allt þetta þarfnast viðhalds.



### Nýmálun

#### Nýtt alusink og ný óveðruð galvanhúð.

**Málning** framleiðir þrjár gerðir af þakmálningu. **POL** er gamla góða þakmálningin, **AKRÝL-POL** er vatnsþynnanleg akrýlmálning og **FJÖLHÚÐ** er leysiefnaþynnt og eingöngu fyrir sprautun.

Flöturinn sem mála skal þarf að vera hreinn, þurr og laus við öll óhreinindi. Hámarks árangur næst með því að þrifa með **PAKHREINSI** fyrir málun. Hann fjarlægir olíu, sót og hvers kyns óhreinindi af völdum mengunar. Best er að úða honum á með úðabrusa og síðan háþrýstipvo. Látið þorna vel og grunnið með **FJÖLGRUNNI**. Veðraða galvanhúð er best að grunna með **OXÝDMENJU**. Hafið samband við sérfræðinga **Málningar** eða endursöluaðila við val á rétta kerfinu.



### Endurmálun

Fjarlægjið alla lausa málningu. Hámarks árangur næst með kröftugum háþrýstipvotti. Fjarlægjið allt laust ryð með slípun eða vírbursta. Blettið ryðbletti og bert járn með **OXÝDMENJU** eða **JOTAMASTIC 90**. Málið síðan tvær umferðir með **POL**, **AKRÝL-POL** eða **FJÖLHÚÐ**.

GRUNNAR



### Oxýðmenja

OXÝDMENJA er alkýð- og olíubundin ryðvarnargrunnmálning.

- Má fara beint á óryðgað járn eða á veðrað galvaniserað járn.
- Gerð fyrir klæðningar, bárujárn o.fl. utanhúss.
- Efnisnotkun um 0,12 l/m<sup>2</sup>



### Fjölgrunnur

FJÖLGRUNNUR er hraðþornandi, alkýðbundinn ryðvarnargrunnur.

- Stuttur þurrktími.
- Á nýtt alusink eða nýja og óveðraða galvanhúð.
- Efnisnotkun um 0,12 l/m<sup>2</sup>

MÁLNING



### Pol

ÞOL er terpentínubynnanleg alkýðmálning sem flýtur vel og myndar sterka og varanlega hálfgljáandi lakkfilmu.

- Gerð fyrir klæðningar, bárujárn o.fl. utanhúss.
- Gott veðrunarþol.
- Varanleg mýkt tryggir endingu.
- Efnisnotkun um 0,12 l/m<sup>2</sup>



### Akrýl-Pol

AKRÝL-ÞOL er vatnsþynnanleg, hálfgljáandi akrýlmálning sem er létt í notkun.

- Gerð fyrir klæðningar, bárujárn o.fl. utanhúss.
- Gott veðrunarþol.
- Auðveld í notkun.
- Efnisnotkun um 0,12 l/m<sup>2</sup>



## Steinveggir utanhúss

UNDIRBÚNINGUR



### Vatnsvari 40

- VATNSVARI 40 er vatnsfæla af mónósílangeroð.
- Smýgur afar vel inn í steinrík byggingarefni.
  - Lokar fyrir vatnsupptöku um fingerðar sprungur.
  - Hefur ekki áhrif á rakagegnstreymi steypunnar.
  - Festist ekki á gleri.
  - Efnisnotkun um 0,20 l/m<sup>2</sup>

GRUNNAR



### Steinvari Steinakrýl

- STEINAKRÝL er terpentínubynnanleg, akrýlbundin grunnmálning.
- Smýgur vel og bindur duftsmitandi fleti.
  - Frábær viðloðun. • Má nota sem lokaumferð.
  - Má nota við lágt hitastig.
  - Efnisnotkun um 0,17 l/m<sup>2</sup>



### Steinvari Steingrunnur

- STEINGRUNNUR er glær, vatnsbýnnanlegur bindigrunnur, gerður úr míkro-akrýlbíndiefni.
- Tryggir viðloðun við múr og steinsteypu.
  - Smýgur vel og bindur duftsmitandi fleti.
  - Ætlaður sem grunnur fyrir STEINTEX og STEINSKJÓL.
  - Efnisnotkun um 0,10 l/m<sup>2</sup>



### Steinvari Múrgrunnur 03

- MÚRGRUNNUR 03 er glær, þunnfljótandi, leysiefnaþynntur grunnur sem smýgur afar vel.
- Einkum ætlaður til að grunna stein undir STEINÞYKKNI.
  - Bindur vel duftsmitandi fleti.
  - Má nota við lágt hitastig.
  - Efnisnotkun 0,15 l/m<sup>2</sup>



### Steinvari Steinþykkni

- STEINÞYKKNI vatnsbýnnanleg, akrýlbundin málning sem myndar mjög teygjanlega filmu, jafnvel við lágt hitastig.
- Ætlað á lárétta og lítið hallandi fleti, t.d. vatnsbretti. • Þéttir gegn vatni.
  - Brúar fingerðar sprungur.
  - Efnisnotkun um 0,60 l/m<sup>2</sup>

MÁLNING



### Steinvari 2000

- STEINVARI 2000 er terpentínubynnanleg, akrýlbundin málning.
- Ver sig vel gegn slagregni og andar vel.
  - Mjög gott veðrunarþol
  - Smýgur vel og bindur duftsmitandi fleti.
  - Frábær viðloðun, þarf ekki að grunna.
  - Má nota við lágt hitastig.
  - Efnisnotkun um 0,17 l/m<sup>2</sup>



### Steinvari Steintex

- STEINTEX er hefðbundin, vatnsbýnnanleg, akrýlbundin málning með frábært vatns- og veðrunarþol.
- Ver sig vel gegn óhreinindum.
  - Sérlega auðveld í notkun.
  - Tilvalin til endurmálunar.
  - Efnisnotkun um 0,10–0,12 l/m<sup>2</sup>



### Steinvari Steinskjól

- STEINSKJÓL er vatnsbýnnanleg akrýlmálning sem má mála með allt niður að 0°C.
- Gott teygjuþol, brúar fingerðar sprungur.
  - Gott veðrunarþol.
  - Auðveld í notkun.
  - Má nota við lágt hitastig.
  - Efnisnotkun um 0,10 l/m<sup>2</sup>

## Innkeyrslur, útitröppur og svalagólf



### Stéttvari

- STÉTTVARI er leysiefnaþynnt akrýllakk sem myndar þétta og veðurþolna filmu.
- Einkum ætluð á mýnstursteyptar innkeyrslur, plön, gangstéttar o.fl.
  - Fáanlegur mattur og gljáandi.
  - Efnisnotkun um 0,20 l/m<sup>2</sup>



### Tröppumálning

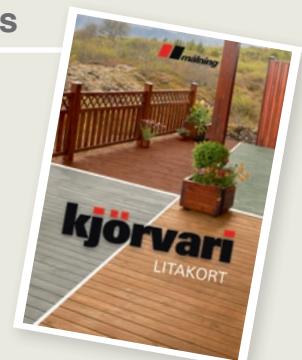
- TRÖPPUMÁLNING er mött, terpentínubynnanleg, hraðþornandi sements- og akrýlmálning.
- Einkum ætluð á útitröppur, svalagólf og ýmsa lárétta fleti utanhúss.
  - Efnisnotkun um 0,15 l/m<sup>2</sup>

## Timburfletir utanhús



### Kjörvari

- Viðarvörn fyrir íslenskar aðstæður.



SÖLUADILI

**málning**  
- það segir sig sjálf -

Dalvegur 18, 201 Kópavogur, sími 580 6000  
www.malning.is